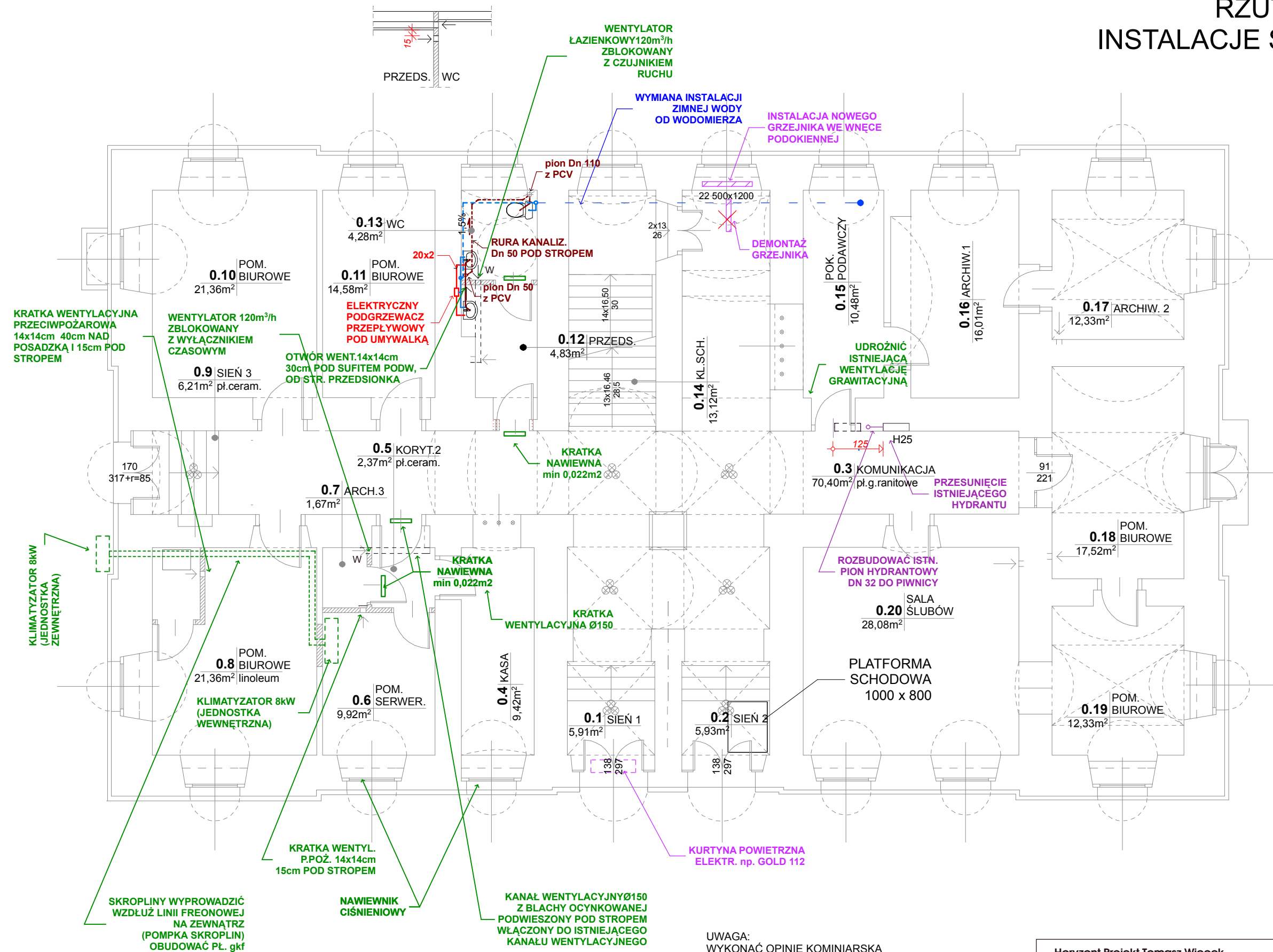



RZUT PARTERU
INSTALACJE SANITARNE
skala 1:100



UWAGA:
WYKONAĆ OPINIĘ KOMINIARSKĄ
USTALIĆ PRZYLEŻNOŚĆ KANAŁÓW WENTYLACYJNYCH
DO POSZCZEGÓLNYCH POMIESZCZEŃ, OTWORZYĆ
KANAŁ WENTYLACYJNY DO POKOJU PODAWCZEGO;
W PRZYPADKU JEGO BRAKU SKONTAKTOWAĆ SIĘ
Z PROJEKTEM W CELU ZAPROJEKTOWANIA
WENTYLACJI

Horyzont Projekt Tomasz Więcek ul. Teatralna 9, pokój 1002, 41-200 Sosnowiec tel. (32) 263 24 03			
OBIEKT: ADRES: INWESTOR:	BUDYNEK URZĘDU MIEJSKIEGO TOSZEK, ul. BOLESŁAWA CHROBREGO 2, dz. nr 1103/97 GMINA TOSZEK z siedzibą w Urzędzie Miejskim w TOSZSKU, ul. B. CHROBREGO 2		FAZA: BUD.WYK. DATA: 12.2012
TEMAT:	PROJEKT PRZEBUDOWY PARTERU		SKALA 1:100
NAZWA RYSUNKU:			
RZUT PARTERU - INSTALACJE SANITARNE			
PROJEKTOWAŁ:	mgr inż. arch. Elżbieta GRUSZCZYŃSKA	UPRAWN. 373/85	NR RYS. <div style="font-size: 40px; text-align: center;">6</div>
SPRACOWAŁ:	mgr inż. arch. Barbara KONIECZNA	UPRAWN. 290/74Kt	
SPRAWDZIŁ:	mar inż. Józef GŁOŚNY	UPRAWN. 290/74Kt	